

СОГЛАСОВАНО

Начальник отдела образования
Администрации Центрального района
Санкт-Петербурга


Н.Г. Симакова
«01» сентября 2023

УТВЕРЖДАЮ

Заведующий ГБДОУ №32
Центрального района
Санкт-Петербурга


Горопченко Н.Ю.
«01» сентября 2023

СОГЛАСОВАНО

Начальник отдела ГИБДД
УМВД России
по Центральному району
г. Санкт-Петербурга
подполковник полиции


А.А. Тимошенко
«01» сентября 2023

ПАСПОРТ

ДОРОЖНОЙ БЕЗОПАСНОСТИ ОБРАЗОВАТЕЛЬНОГО УЧРЕЖДЕНИЯ
Государственное бюджетное дошкольное образовательное учреждение
Детский сад №32
Центрального района Санкт-Петербурга

Общие сведения

Полное наименование ОУ: Государственное бюджетное дошкольное образовательное учреждение детский сад № 32 комбинированного вида Центрального района Санкт-Петербурга

Юридический адрес ОУ: 191186, Санкт-Петербург, набережная канала Грибоедова 18-20 литер М

Фактический адрес ОУ: 191186, Санкт-Петербург, набережная канала Грибоедова 18-20 литер М

Руководитель ОУ: заведующий Горопченова Наталья Юрьевна
+7 (812)310-82-71

Заместители
руководителя ОУ: Завхоз Романова Екатерина Викторовна
+7 (812)310-82-71

Старший воспитатель Борисова Вероника Владиславовна
+7 (812)310-82-71

Специалист отдела образования,
курирующий вопросы профилактики
детского дорожно-транспортного
травматизма главный специалист отдела образования администрации
Центрального района Санкт-Петербурга
Апостолова Татьяна Борисовна
+7 (812) 417-46-59

Юдина Диана Дмитриевна - старший лейтенант полиции, старший инспектор по пропаганде БДД ОГИБДД УМВД России по Центральному району г. Санкт-Петербурга, тел +79155018903

Ответственный за организацию
работы по профилактике
детского дорожно-транспортного
травматизма в ОУ старший воспитатель Борисова Вероника Владиславовна
+7 (812)310-82-71

Руководитель или ответственный
работник дорожно-эксплуатационной
организации, осуществляющей
содержание уличной
дорожной сети Начальник службы дорожного надзора СПб
ГУДП «ЦЕНТР» Стадченко Наталья Евгеньевна
+7 (812) 271-67-37
+7 (812) 775-04-00

Руководитель или ответственный
работник дорожно-эксплуатационной
организации, осуществляющей
содержание
внутридворовой территории района Начальник участка ЭУ-1 ЖКС№2 Центрального
Сафарова И.М., +7 (812) 318-77-48

Количество воспитанников: 75

Наличие кабинета по БДД нет
(если имеется, указать место расположения)

Наличие уголков по БДД
В группах в каждой группе
(если имеются, указать место расположения)

Наличие автогородка (площадки) по БДД нет

Наличие автобуса в ОУ нет

Время образовательной деятельности в ГБДОУ:

Занятия : с 9.00 до 10.30 , с 16.00-17.00

Телефоны оперативных служб:

служба пожарной охраны - 01 (101);

служба реагирования в чрезвычайных ситуациях- 01 (101);

служба милиции- 02 (102);

служба скорой медицинской помощи- 03 (103);

аварийная служба газовой сети- 04 (104);

служба "Антитеррор", Ленинградская область:

Региональное управление ФСБ г. Санкт-Петербург, Литейный пр., д.4 тел.
приемной: (812) 278 60 03

тел. дежурного: (812) 278 71 10 (круглосуточно) подразделение общественных
связей: (812) 278 66 69

тел. доверия: (812) 278 69 93

Региональное управление МЧС г. Санкт-Петербург, ул. Разъезжая, д.26/28 тел:
(812) 447 95 24, 164 97 96

оперативный дежурный: (812) 113 36 51 тел. доверия: (812) 314 62 81 электронная
почта: emercsom@lennobl.ru

ГУВД Санкт-Петербурга и Ленинградской области г. Санкт-Петербург,
Суворовский пр, д.50-52

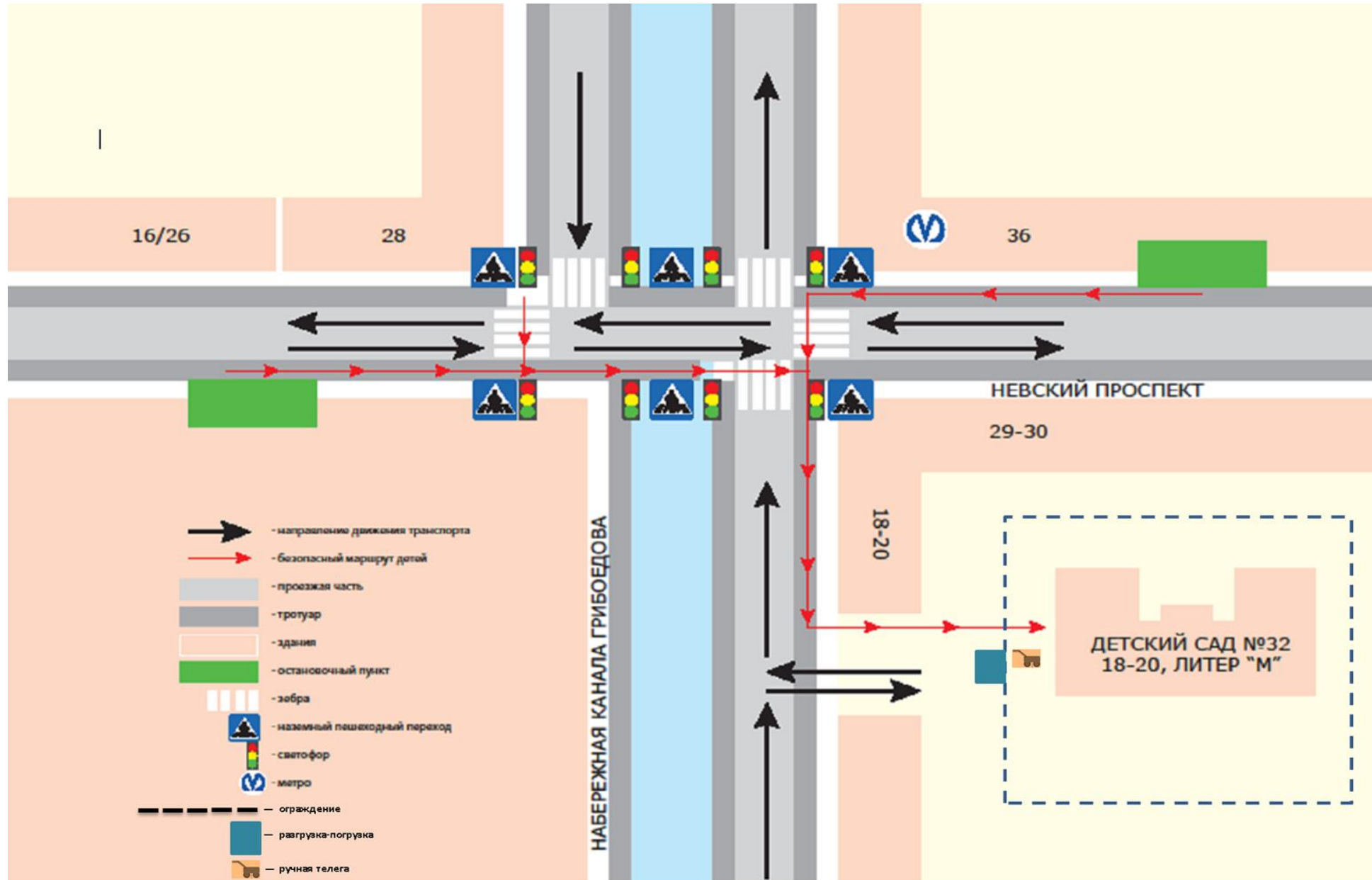
тел: (812) 702-20-06 <http://guvd-spb.narod.ru/>

Содержание

I. Планы-схемы ОУ.

- 1) район расположения ОУ, пути движения транспортных средств и детей
- 2) в соответствии с приказом заведующего ГБДОУ №32 во время образовательного процесса перевозки организованных групп детей не осуществляются
- 3) пути движения транспортных средств к местам разгрузки/погрузки и рекомендуемых безопасных путей передвижения детей по территории образовательного учреждения.

1. Район расположения ОУ, пути движения транспортных средств и детей



2. в соответствии с приказом заведующего ГБДОУ №32 во время образовательного процесса перевозки организованных групп детей не осуществляются, выход за территорию ДОУ запрещен

3. Пути движения транспортных средств к местам разгрузки/погрузки и рекомендуемые пути передвижения детей по территории образовательного учреждения

Транспортные средства на территории ГБДОУ №32 не передвигаются. Разгрузка продуктов питания осуществляется до территории ДОУ с 6.00 до 6.30. Опасности для передвижения воспитанников, сотрудников и родителей - нет.

